



# VISION ZERO



ГОСУДАРСТВЕННОЕ УЧРЕЖДЕНИЕ – САХАЛИНСКОЕ РЕГИОНАЛЬНОЕ  
ОТДЕЛЕНИЕ ФОНДА СОЦИАЛЬНОГО СТРАХОВАНИЯ  
РОССИЙСКОЙ ФЕДЕРАЦИИ

**НЕСЧАСТНЫЕ СЛУЧАИ НА ПРЕДПРИЯТИЯХ,  
СОЦИАЛЬНОЕ СТРАХОВАНИЕ РФ, ГАРАНТИИ И  
ПОСЛЕДСТВИЯ**

ГОСУДАРСТВЕННОЕ УЧРЕЖДЕНИЕ – САХАЛИНСКОЕ  
РЕГИОНАЛЬНОЕ ОТДЕЛЕНИЕ ФОНДА СОЦИАЛЬНОГО  
СТРАХОВАНИЯ РОССИЙСКОЙ ФЕДЕРАЦИИ



Федеральный закон от 24.07.1998 г. №125-ФЗ «Об обязательном социальном страховании от несчастных случаев на производстве и профессиональных заболеваний»

Отдел страхования профессиональных  
рисков

Расследование,  
экспертиза  
несчастных случаев  
на производстве и  
профессиональных  
заболеваний

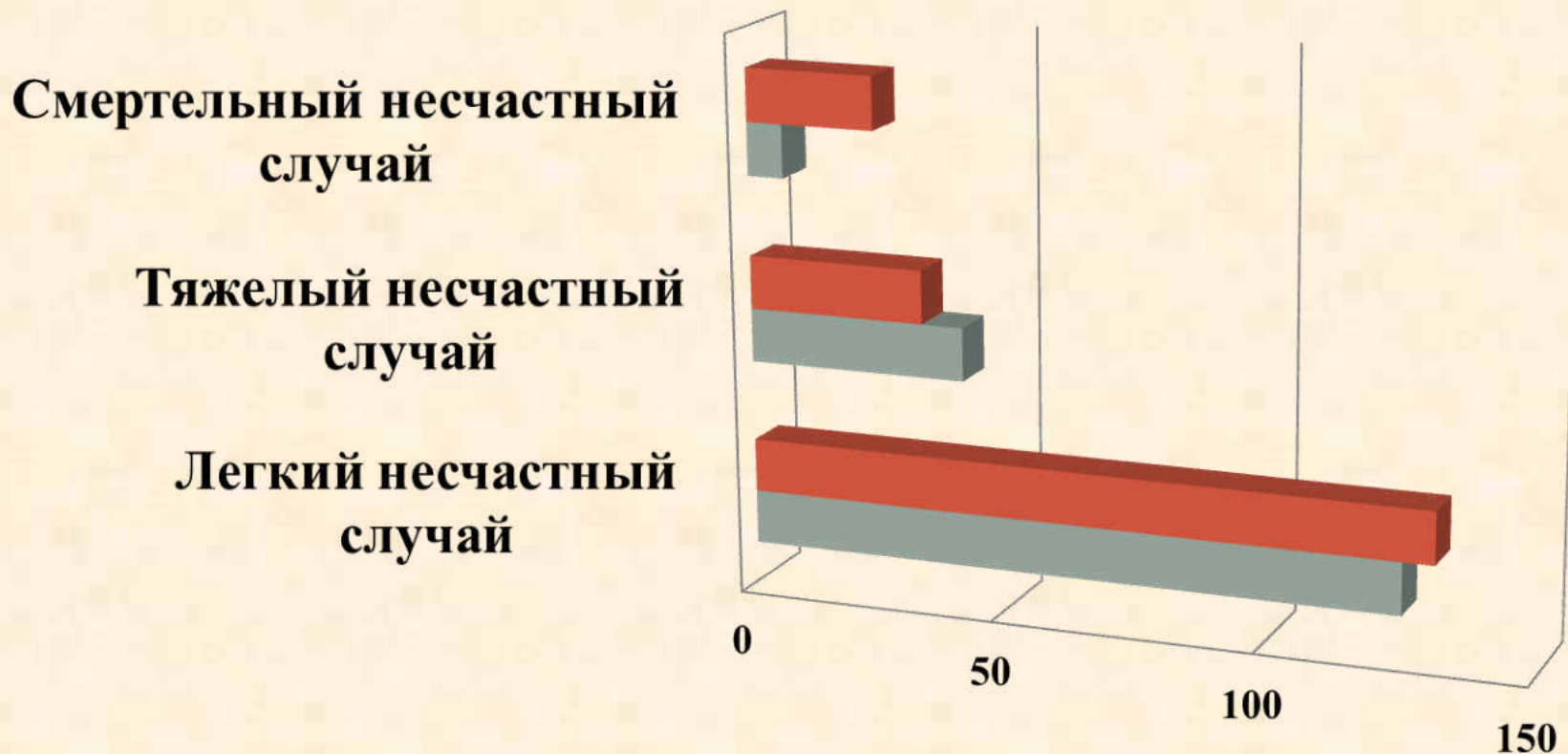
Назначение  
единовременных и  
ежемесячных  
страховых выплат  
пострадавшим в  
результате  
несчастных случаев  
на производстве и  
профессиональных  
заболеваний

Дополнительные  
расходы на  
медицинскую,  
социальную и  
профессиональную  
реабилитацию  
пострадавших

Финансовое  
обеспечение  
предупредительных  
мер по сокращению  
производственного  
травматизма и  
профессиональных  
заболеваний

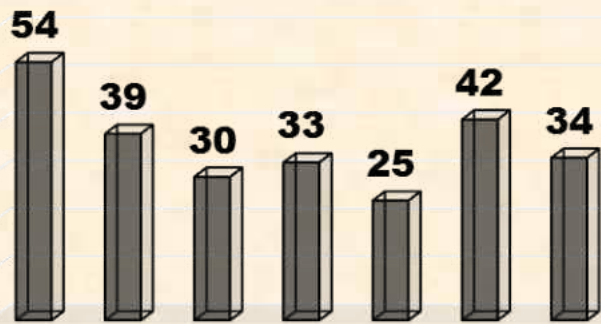


# УРОВЕНЬ ПРОИЗВОДСТВЕННОГО ТРАВМАТИЗМА В САХАЛИНСКОЙ ОБЛАСТИ



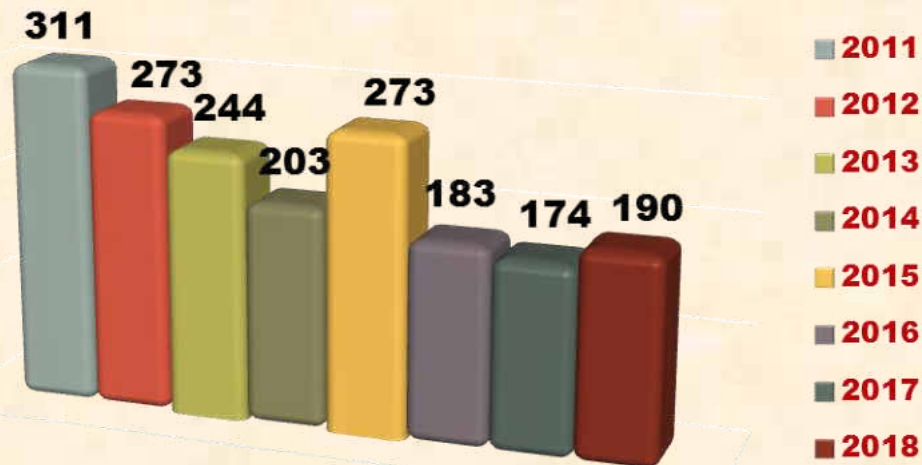
	Легкий несчастный случай	Тяжелый несчастный случай	Смертельный несчастный случай
■ 2018 год	131	34	25
■ 2017 год	125	42	7

# ЧИСЛЕННОСТЬ ПОСТРАДАВШИХ в результате несчастных случаев, признанных страховыми

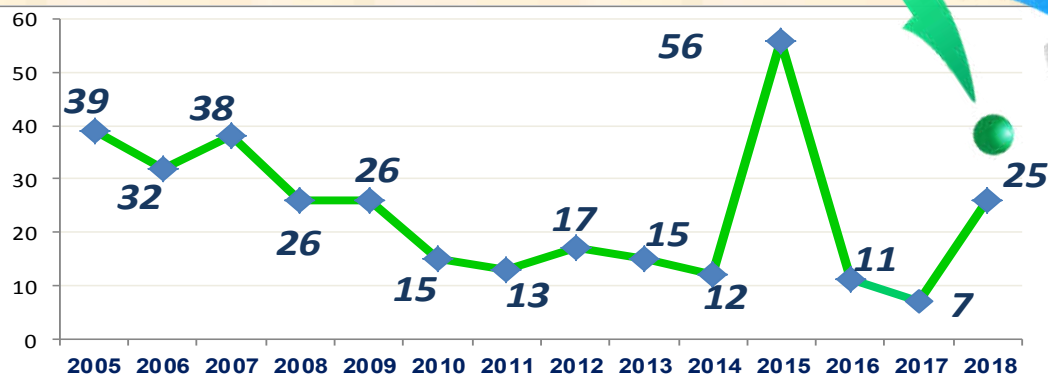


В результате несчастных случаев с тяжелым исходом, чел.

В результате несчастных случаев со смертельным исходом, чел.



В результате всех несчастных случаев, включая легкие, чел.



2015 год: ООО «Магеллан» - погибли 44 члена экипажа рыболовецкого траулера «Дальний Восток»

2018 год: ООО «ДВ-флот» - погибли 20 членов экипажа рыболовного морозильного судна «Восток»

# ПРОФЕССИОНАЛЬНАЯ ЗАБОЛЕВАЕМОСТЬ

## профзаболевания



	<i>Основные диагнозы</i>	<i>2017</i>	<i>2018</i>
1	<i>Нейросенсорная потеря слуха</i>	75%	100%
2	<i>Вибрационная болезнь</i>	-	-
3	<i>Пояснично-крестцовая радикулопатия</i>	-	-
4	<i>Пневмокониозы</i>	12,5%	-
5	<i>Профессиональный бронхит</i>	12,5%	-

Количество профзаболеваний, признанных страховыми в 2016 – 2017 году -11

Количество профзаболеваний, признанных страховыми в 2018 году - 4

В 2017 году в 4 случаях профессиональные заболевания установлены 2012 году, 1 случай в 2013 году, 1- 2015 году

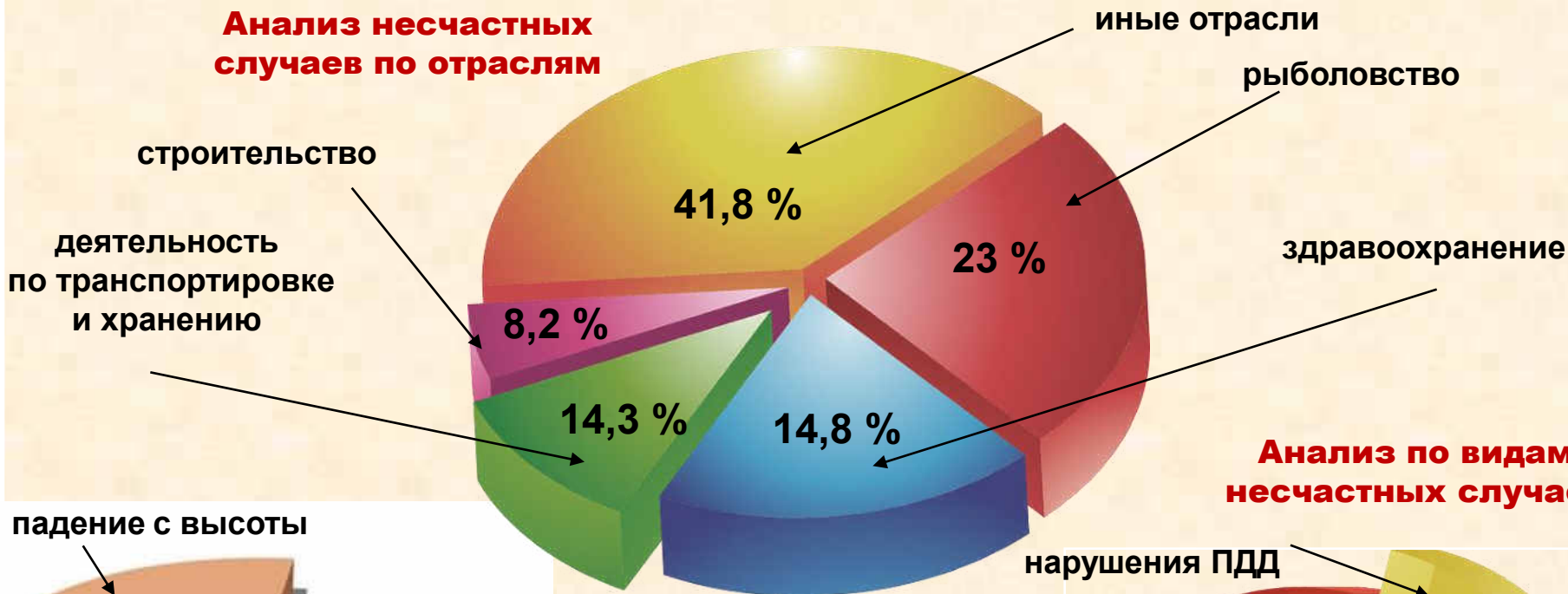
В 2018 году- 1 случай -2007года, 1 – 2012г.

Рост профессиональных заболеваний отмечен в авиакомпаниях. Летный состав компаний «АВРОРА» и «АВИАШЕЛЬФ», работники которых продолжают свою деятельность по профессии после установления профзаболеваний, до выхода на пенсию или полного списания.

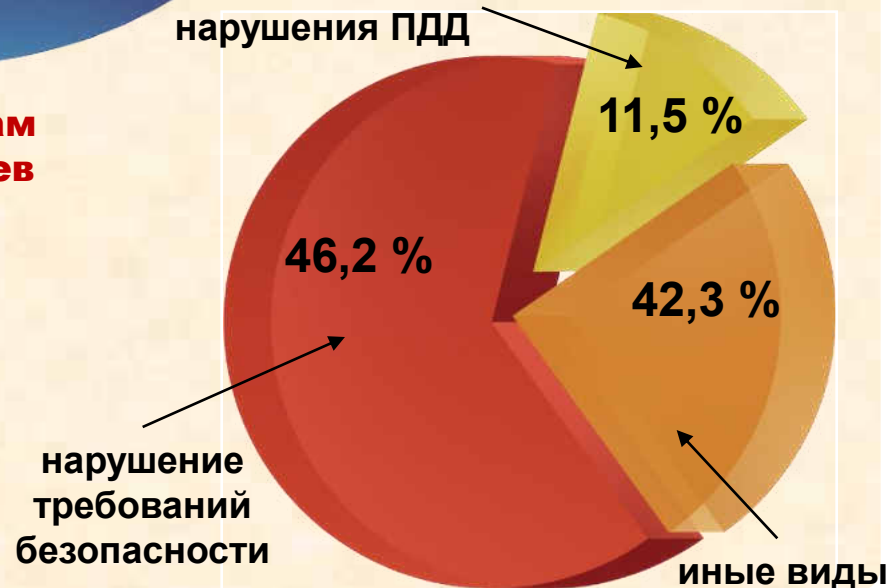
# Анализ несчастных случаев на производстве

за 2018 год (без ООО «ДВ-Флот»)

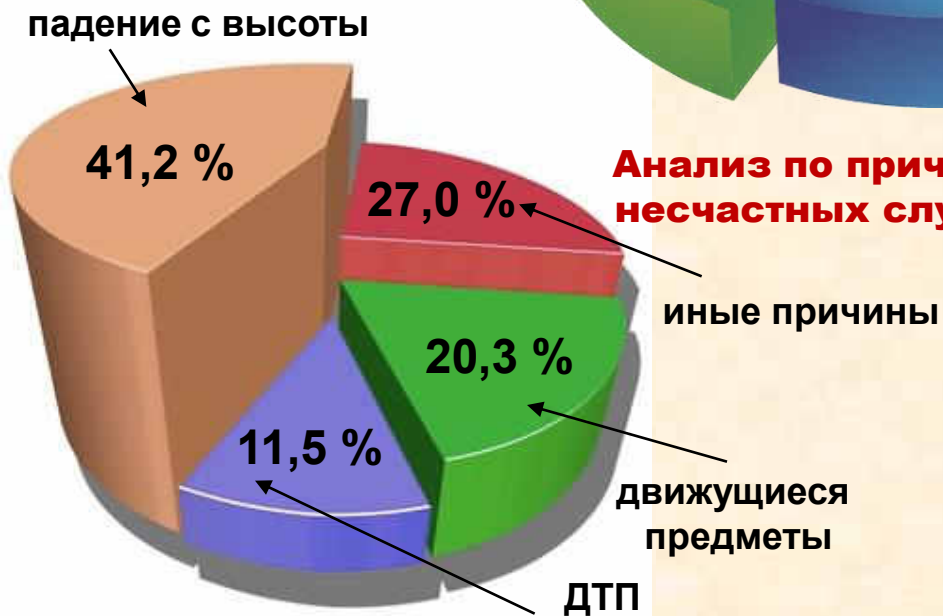
## Анализ несчастных случаев по отраслям



## Анализ по видам несчастных случаев



## Анализ по причинам несчастных случаев



# ПРИЧИНЫ И ВИДЫ несчастных случаев

**Нарушение правил дорожного движения**



**Противоправные действия третьих лиц**



**Нарушение требований безопасности**



**Падение при разности высот и иные падения : лестницы, ступеньки, скользкая поверхность**



**ДТП**



**Повреждение в результате контакта с животными**





1



2



3



1



4

НЕ СТРАХОВОЙ  
СТРАХОВОЙ



7



6



5





**КОМПЛЕКСНАЯ  
РЕАБИЛИТАЦИЯ  
И ВОЗВРАЩЕНИЕ  
К ТРУДУ ЛИЦ,  
ПОСТРАДАВШИХ НА  
ПРОИЗВОДСТВЕ**

*Пилотный проект  
Фонда социального страхования РФ*



# СТРАХОВОЙ

Осуществление комплексной реабилитации пострадавших на производстве, включая раннюю и активную реабилитацию, для восстановления трудоспособности и возвращения к труду



**КОМПЛЕКСНАЯ РЕАБИЛИТАЦИЯ - ЭТО СИСТЕМА МЕРОПРИЯТИЙ МЕДИЦИНСКОЙ, СОЦИАЛЬНОЙ И ПРОФЕССИОНАЛЬНОЙ РЕАБИЛИТАЦИИ, ПРЕДПОЛАГАЮЩАЯ ПРОВЕДЕНИЕ НЕПРЕРЫВНОГО ЦИКЛА МНОГОУРОВНЕГО РЕАБИЛИТАЦИОННОГО ПРОЦЕССА, НАПРАВЛЕННОГО НА ФИЗИЧЕСКОЕ И ПСИХОЛОГИЧЕСКОЕ ВОССТАНОВЛЕНИЕ ЗДОРОВЬЯ ПОСТРАДАВШЕГО НА ПРОИЗВОДСТВЕ, УМЕНЬШЕНИЕ СТЕПЕНИ УТРАТЫ ПРОФЕССИОНАЛЬНОЙ ТРУДОСПОСОБНОСТИ**

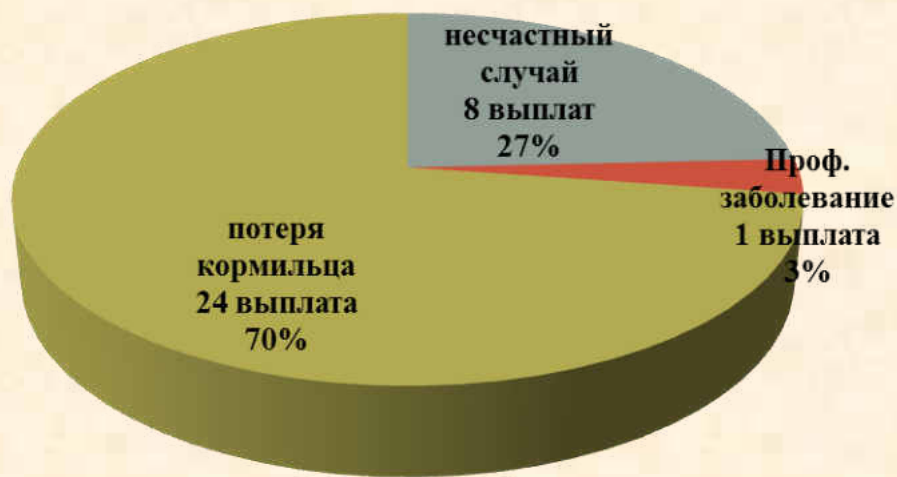


# Назначение единовременных и ежемесячных страховых выплат пострадавшим в результате несчастных случаев на производстве и профессиональных заболеваний

**Единовременная страховая выплата 2017 год**



**Единовременная страховая выплата 2018 год**



## Исполнение бюджетных ассигнований

План	Факт
13391,8 тыс. руб.	8991,1 тыс. руб.
	67,1 %
Средний размер выплаты - 272457,4 руб.	

## Исполнение бюджетных ассигнований

План	Факт
15964,0 тыс. руб.	15585,0 тыс. руб.
	97,6%
Средний размер выплаты - 393930,00 руб.	

## Ежемесячная страховая выплата 2017 год



## Ежемесячная страховая выплата I полугодие 2018 год



### Исполнение бюджетных ассигнований

План	Факт
264694,7 тыс. руб.	261116,4 тыс. руб.
	98,6 %

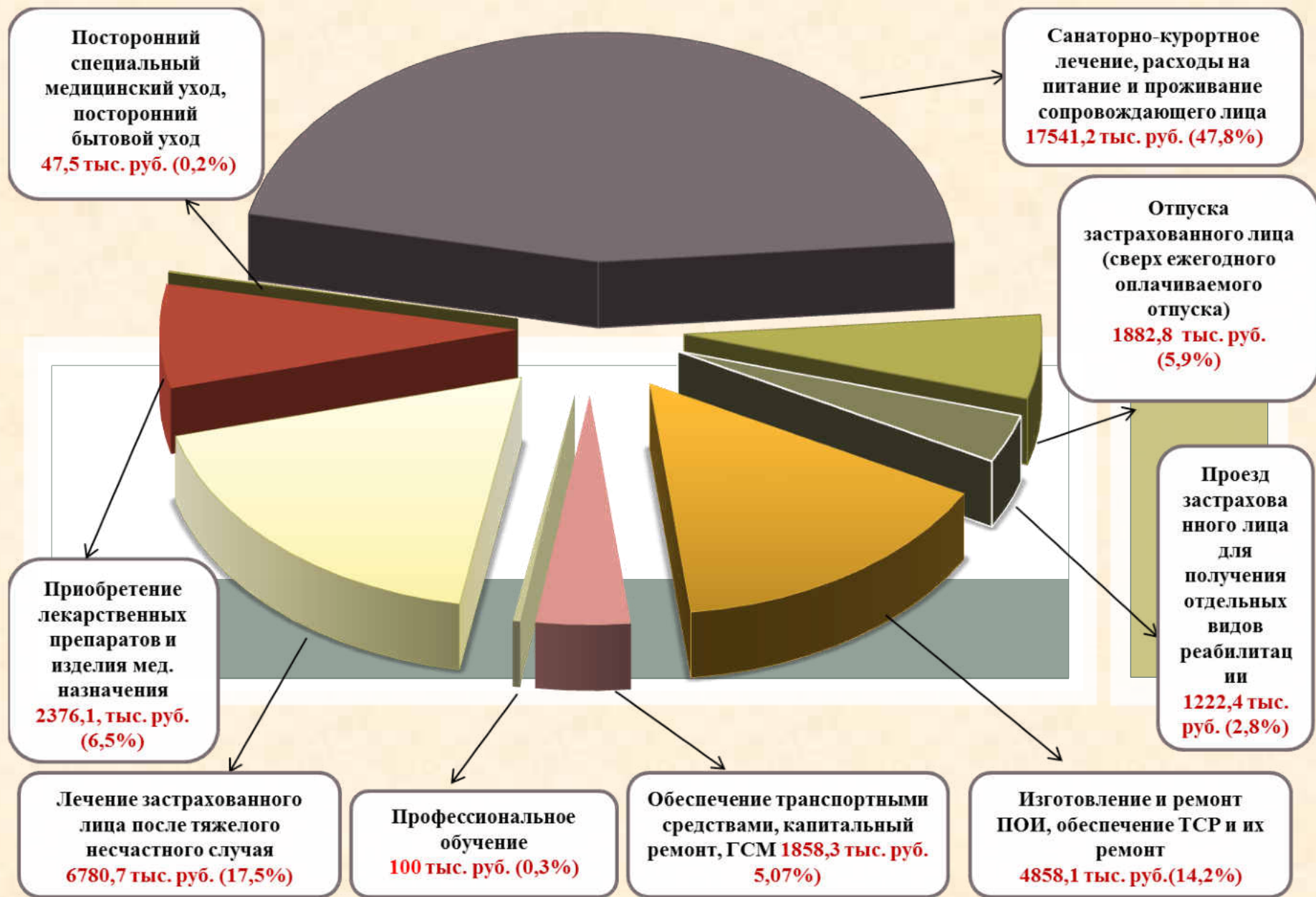
Средний размер выплаты – 16573, 60 руб.

### Исполнение бюджетных ассигнований

План	Факт
272388,3 тыс. руб.	262316,1 тыс. руб.
	96,3 %

Средний размер выплаты - 16820,26 руб.

# Дополнительные расходы на медицинскую, социальную и профессиональную реабилитацию пострадавших в 2018 год составили 36 667,1тыс. руб.





## ПРЕДУПРЕДИТЕЛЬНЫЕ МЕРОПРИЯТИЯ ПО СОКРАЩЕНИЮ ПРОИЗВОДСТВЕННОГО ТРАВМАТИЗМА И ПРОФЕССИОНАЛЬНОЙ ЗАБОЛЕВАЕМОСТИ РАБОТНИКОВ НАПРАВЛЕННЫ НА:

- Стимулирование экономической заинтересованности субъектов страхования в улучшении условий и повышении безопасности труда;
- Снижение производственного травматизма и профессиональной заболеваемости;
- Обеспечение социальной защиты застрахованных граждан.



**КОЛИЧЕСТВО СТРАХОВАТЕЛЕЙ ПОДАВШИХ ЗАЯВЛЕНИЯ НА  
ФИНАНСОВОЕ ОБЕСПЕЧЕНИЕ  
ПРЕДУПРЕДИТЕЛЬНЫХ МЕР В 2017 Г., 2018 Г.**

<b>2017 г.</b>				<b>2018 г.</b>		
<b>Наименование</b>	<b>Сумма исполнения (тыс.руб.)</b>	<b>Кол-во обративших ся</b>	<b>Кол-во разрешени й</b>	<b>Сумма исполнения (тыс.руб.)</b>	<b>Кол-во обративших ся</b>	<b>К - во разрешени й</b>
<b>Финансовое обеспечение на предупредительные меры</b>	<b>49545,9</b>	<b>142</b>	<b>138</b>	<b>42796,6</b>	<b>144</b>	<b>137</b>





# ПОРЯДОК И УСЛОВИЯ финансового обеспечения предупредительных мер по сокращению производственного травматизма и профзаболеваний

## **Федеральный закон от 28.11.2018 N 431-ФЗ**

**"О бюджете Фонда социального страхования Российской Федерации на 2019 год  
и на плановый период 2020 и 2021 годов"**

## **Приказ Министерства здравоохранения и социального развития Российской Федерации**

**от 10 декабря 2012 года №580н**

**«Об утверждении Правил финансового обеспечения предупредительных мер по сокращению производственного травматизма и профессиональных заболеваний работников и санаторно-курортного лечения работников, занятых на работах с вредными и (или) опасными производственными факторами»**

**(в редакции приказа Минтруда России от 03.12.2018 N 764н)**



# ПРАВИЛА ФИНАНСИРОВАНИЯ ЗА СЧЕТ СРЕДСТВ ФОНДА СОЦИАЛЬНОГО СТРАХОВАНИЯ РОССИЙСКОЙ ФЕДЕРАЦИИ ПРЕДУПРЕДИТЕЛЬНЫХ МЕР ПО СОКРАЩЕНИЮ ПРОИЗВОДСТВЕННОГО ТРАВМАТИЗМА И ПРОФЗАБОЛЕВАНИЙ РАБОТНИКОВ, ЗАНЯТЫХ НА ВРЕДНЫХ ПРОИЗВОДСТВАХ

Заявление предоставляется в территориальный орган Фонда (по месту регистрации) **в срок до 1 августа текущего календарного года**



# ПРОВЕДЕНИЕ СПЕЦИАЛЬНОЙ ОЦЕНКИ УСЛОВИЙ ТРУДА





РЕАЛИЗАЦИЯ  
МЕРОПРИЯТИЙ ПО  
ПРИВЕДЕНИЮ УРОВНЕЙ  
ЗАПЫЛЕННОСТИ И  
ЗАГАЗОВАННОСТИ  
ВОЗДУХА, УРОВНЕЙ ШУМА  
И ВИБРАЦИИ, УРОВНЕЙ  
ИЗЛУЧЕНИЙ НА РАБОЧИХ  
МЕСТАХ В СООТВЕТСТВИЕ  
С ГОСУДАРСТВЕННЫМИ  
НОРМАТИВНЫМИ  
ТРЕБОВАНИЯМИ ОХРАНЫ  
ТРУДА



## ОБУЧЕНИЕ ОХРАНЕ ТРУДА ОТДЕЛЬНЫХ КАТЕГОРИЙ РАБОТНИКОВ





**САНАТОРНО-  
КУРОРТНОЕ ЛЕЧЕНИЕ  
РАБОТНИКОВ,  
ЗАНЯТЫХ НА  
РАБОТАХ С  
ВРЕДНЫМИ И (ИЛИ)  
ОПАСНЫМИ  
ПРОИЗВОДСТВЕННЫ  
МИ ФАКТОРАМИ**



**ПРОВЕДЕНИЕ  
ОБЯЗАТЕЛЬНЫХ  
ПЕРИОДИЧЕСКИХ  
МЕДИЦИНСКИХ ОСМОТРОВ  
РАБОТНИКОВ, ЗАНЯТЫХ НА  
РАБОТАХ С ВРЕДНЫМИ И  
(ИЛИ) ОПАСНЫМИ  
ПРОИЗВОДСТВЕННЫМИ  
ФАКТОРАМИ**

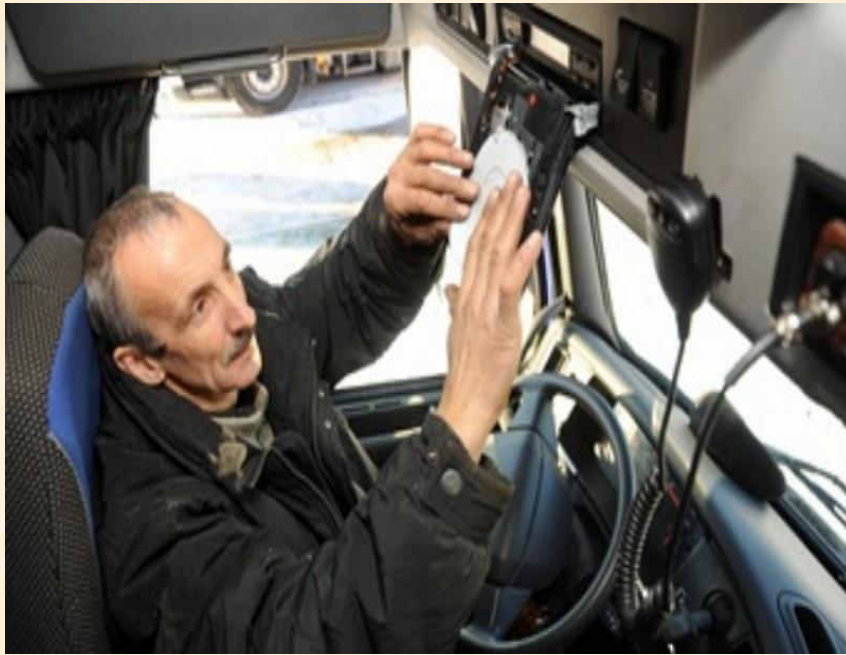




**ОБЕСПЕЧЕНИЕ  
РАБОТНИКОВ  
ЛЕЧЕБНО-  
ПРОФИЛАКТИЧЕСКИМ  
ПИТАНИЕМ**

**ПРИОБРЕТЕНИЕ  
СТРАХОВАТЕЛЯМИ,  
РАБОТНИКИ КОТОРЫХ  
ПРОХОДЯТ  
ОБЯЗАТЕЛЬНЫЕ  
ПРЕДСМЕННЫЕ И  
(ИЛИ) ПРЕДРЕЙСОВЫЕ  
МЕДИЦИНСКИЕ  
ОСМОТРЫ, ПРИБОРОВ  
ДЛЯ ОПРЕДЕЛЕНИЯ  
НАЛИЧИЯ И УРОВНЯ  
СОДЕРЖАНИЯ  
АЛКОГОЛЯ  
(АЛКОТЕСТЕРЫ И  
АЛКОМЕТРЫ)**





ПРИОБРЕТЕНИЕ  
СТРАХОВАТЕЛЯМИ,  
ОСУЩЕСТВЛЯЮЩИМИ  
ПАССАЖИРСКИЕ И  
ГРУЗОВЫЕ ПЕРЕВОЗКИ,  
ПРИБОРОВ КОНТРОЛЯ ЗА  
РЕЖИМОМ ТРУДА И  
ОТДЫХА ВОДИТЕЛЕЙ  
(ТАХОГРАФОВ)



ПРИОБРЕТЕНИЕ  
СТРАХОВАТЕЛЯМИ  
АПТЕЧЕК ДЛЯ  
ОКАЗАНИЯ ПЕРВОЙ  
ПОМОЩИ

# ПРАВИЛА ФИНАНСИРОВАНИЯ ЗА СЧЕТ СРЕДСТВ ФОНДА СОЦИАЛЬНОГО СТРАХОВАНИЯ РОССИЙСКОЙ ФЕДЕРАЦИИ ПРЕДУПРЕДИТЕЛЬНЫХ МЕР ПО СОКРАЩЕНИЮ ПРОИЗВОДСТВЕННОГО ТРАВМАТИЗМА И ПРОФЗАБОЛЕВАНИЙ РАБОТНИКОВ, ЗАНЯТЫХ НА ВРЕДНЫХ ПРОИЗВОДСТВАХ

## Изменения в Правилах финансового обеспечения предупредительных мер с 2019 года

Объем средств, направляемых на указанные цели, **может быть увеличен до 30 %** сумм страховых взносов начисленных за предшествующий календарный год, за вычетом расходов на выплаты по обязательному социальному страхованию от несчастных случаев на производстве и профессиональных заболеваний, произведенных в предшествующем году, **при условии направления страхователем дополнительного объема средств на санаторно – курортное лечение работников не ранее чем за пять лет до достижения ими возраста, дающего право на назначение страховой пенсии по старости в соответствии с пенсионным законодательством, то есть работников предпенсионного возраста**

# ДОБРОСОВЕСТНОЕ СОБЛЮДЕНИЕ ЗАКОНОДАТЕЛЬСТВА- БЕЗОПАСНОСТЬ И СОЦИАЛЬНАЯ ЗАЩИТА РАБОТНИКА И РАБОТОДАТЕЛЯ.

